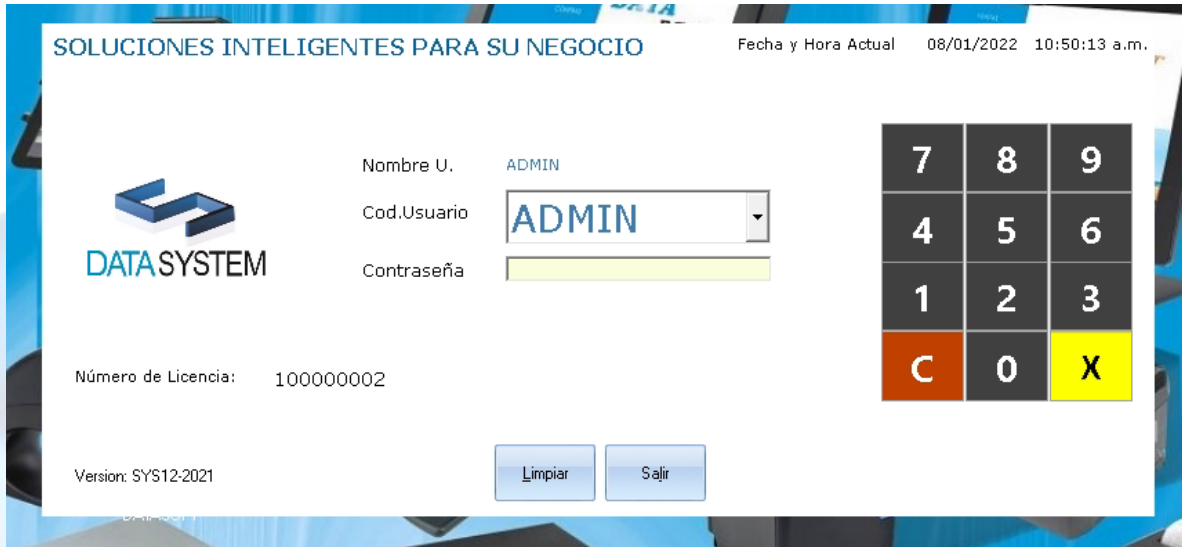




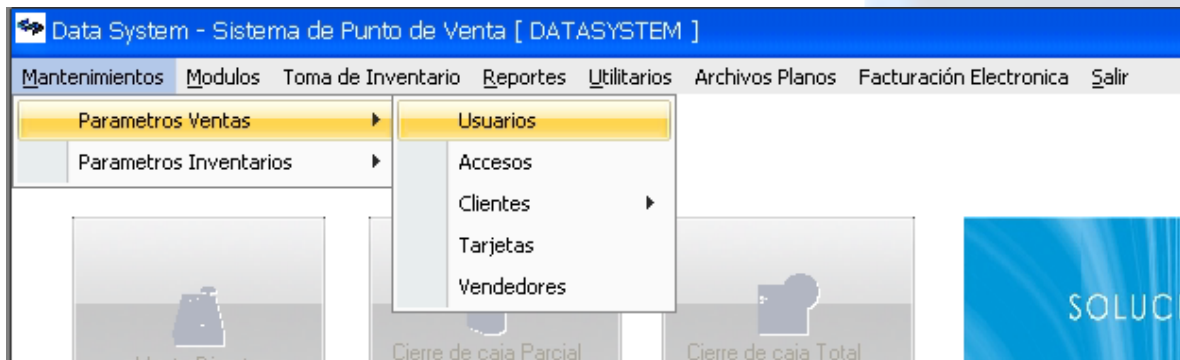
MANUAL DE ACCESO A USUARIOS

REGISTRAR

1ER PASO: INGRESAMOS CON EL USUARIO ADMIN Y SU CLAVE



2DO PASO: HACEMOS CLICK EN LA PESTAÑA MANTENIMIENTOS, LUEGO HACEMOS CLICK EN PARAMETROS DE VENTAS Y LUEGO HACER CLICK EN USUARIOS





3ER PASO: NOS MUESTRA LA SIGUIENTE VENTANA DE **MANTENIMIENTO DE USUARIOS**. HACEMOS CLICK EN **NUEVO** PARA REGISTRAR UN NUEVO USUARIO.

Mantenimiento de usuarios

Datos | Buscar

Nuevo Modificar Cancelar Eliminar Password Reporte Salir

Código ADMIN

Nombre ADMIN

Dirección

Telefono

Nivel 2 ADMINISTRADOR

Primero Anterior Siguiete Ultimo

4TO PASO: LLENAMOS LOS DATOS DEL USUARIO. EN CODIGO PUEDE SER LETRA Y NUMERO, NUMERO O EL MISMO NOMBRE EJEMPLO (DI01, 1001, DIANA).

Mantenimiento de usuarios

Datos | Buscar

Grabar Modificar Cancelar Eliminar Password Reporte Salir

Código DIANA

Nombre DIANA

Dirección

Telefono

Nivel

Primero Anterior Siguiete Ultimo

LA DIRECCION Y TELEFONO DEL USUARIO SON OPCIONALES PARA REGISTRAR.



5TO PASO: HACEMOS CLICK EN LA LUPITA Y ELEGIMOS EL NIVEL DE ACCESO QUE LE VAMOS A OTORGAR AL USUARIO. EN ESTE CASO HACEMOS CLICK EN CAJA, DONDE EL USUARIO DIANA TIENE ACCESO SOLO A CAJA

Mantenimiento de usuarios

Datos | Buscar

Grabar Modificar Cancelar Eliminar Password Reporte Salir

Código: DIANA

Nombre: DIANA

Dirección:

Telefono:

Nivel: 3

- ADMINISTRADOR
- CAJA
- GERENCIAL

Primero Anterior Siguiente Ultimo

6TO PASO: HACEMOS CLICK EN **PASSWORD** Y NOS MUESTRA UNA VENTANITA DE **SEGURIDAD**, AHI INGRESAMOS NUESTRA CLAVE Y HACEMOS CLICK EN ACEPTAR. LISTO HEMOS REGISTRADO A NUESTRO USUARIO CON SU CLAVE. !!!!!!!

Mantenimiento de usuarios

Datos | Buscar

Grabar Modificar Cancelar Eliminar Password Reporte Salir

Código: DIANA

Nombre: DIANA

Dirección:

Telefono:

Nivel: 3 CAJA

Seguridad

Usuario: DIANA

Clave Anterior:

Nueva Clave:

Aceptar Salir

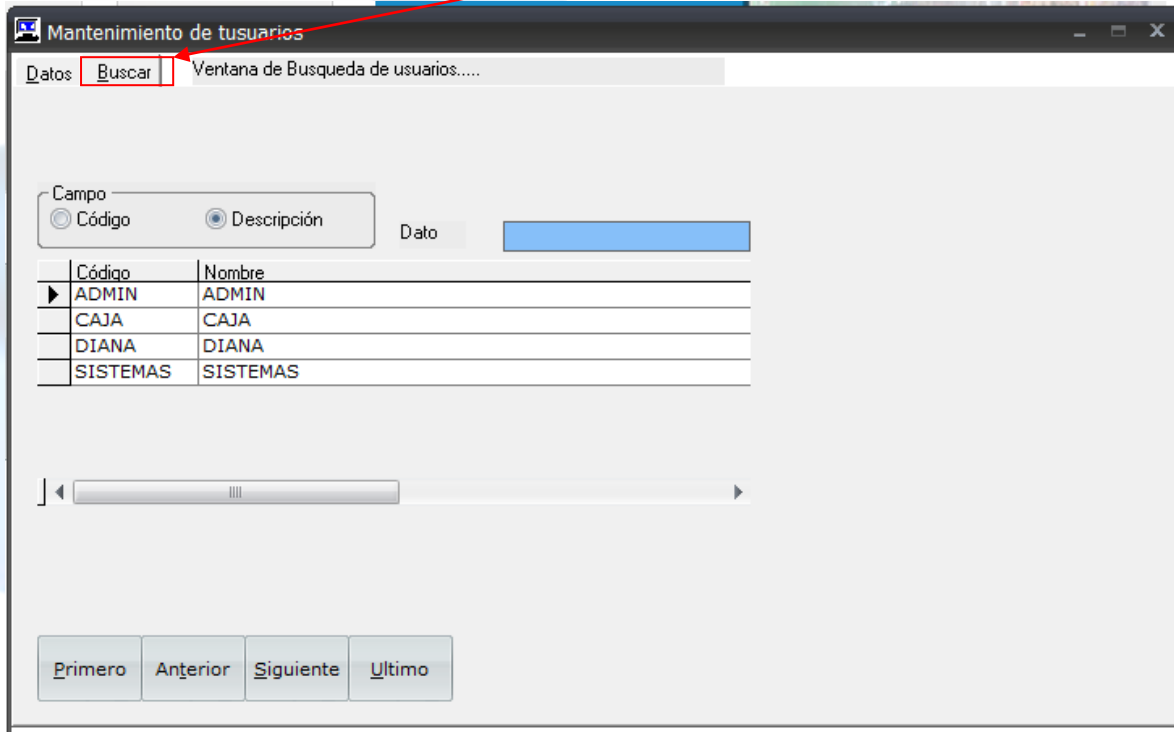
Primero Anterior Siguiente Ultimo



MANUAL DE ACCESO A USUARIOS

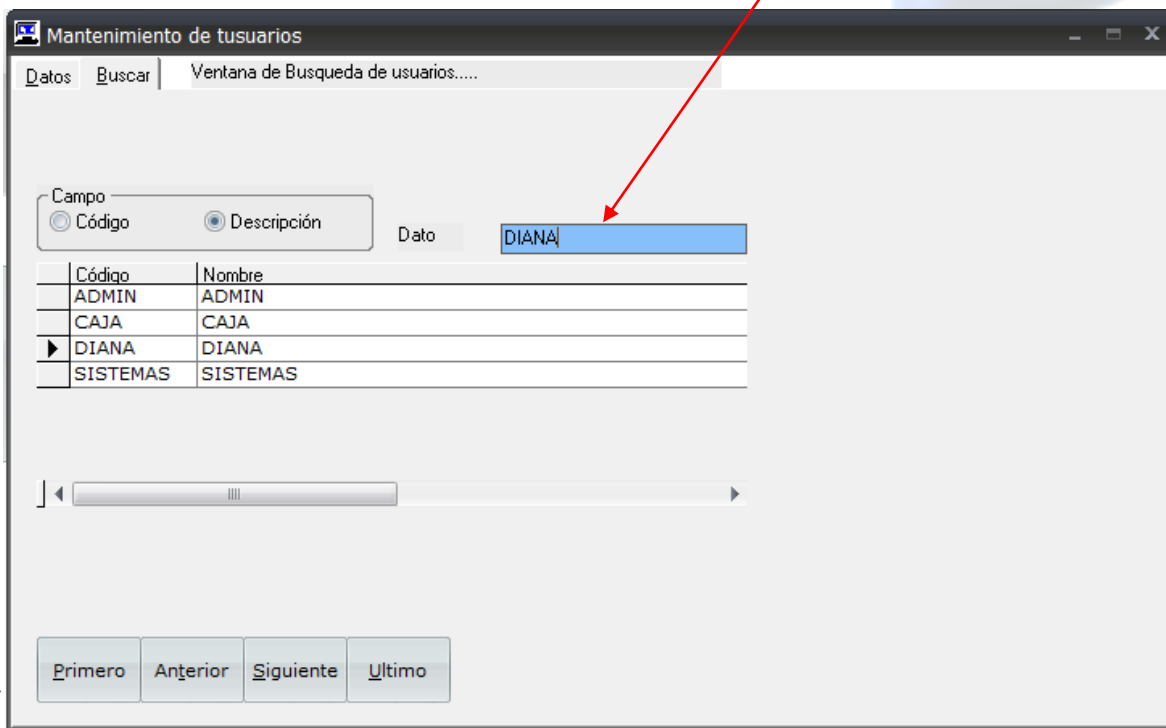
MODIFICAR

1ER PASO: HACEMOS CLICK EN LA PESTAÑA **BUSCAR**, AHÍ NOS MUESTRA A TODOS LOS USUARIOS QUE TENEMOS REGISTRADO.



2DO PASO:

➤ **1RA OPCION:** EN DATO INGRESAMOS EL NOMBRE DEL USUARIO Y OPRIMIR LA TECLA ENTER





- **2DA OPCION:** SELECCIONAMOS EL USUARIO A MODIFICAR Y HACEMOS DOBLE CLICK

Mantenimiento de usuarios

Datos | Buscar | Ventana de Búsqueda de usuarios.....

Campo
 Código Descripción Dato

Código	Nombre
ADMIN	ADMIN
CAJA	CAJA
▶ DIANA	DIANA
SISTEMAS	SISTEMAS

Primero Anterior Siguiente Ultimo

3ER PASO: HACEMOS CLICK EN MODIFICAR

Mantenimiento de usuarios

Datos | Buscar

Nuevo **Modificar** Cancelar Eliminar Password Reporte Salir

Código DIANA

Nombre DIANA

Dirección

Telefono

Nivel 3 CAJA

Primero Anterior Siguiente Ultimo



4TO PASO: INGRESAMOS LOS DATOS A MODIFICAR, EXCEPTO EL CODIGO DEL USUARIO POR QUE EL CODIGO ES UNICO.

Mantenimiento de usuarios

Datos | Buscar

Nuevo Grabar Cancelar Eliminar Password Reporte Salir

Código: DIANA

Nombre: DIANA

Dirección: AV. EL AIRE 345

Telefono: 123456789

Nivel: 3 CAJA

Primero Anterior Siguiente Ultimo

5TO PASO: SI DESEAMOS CAMBIAR LA CLAVE DEL USUARIO HACEMOS CLICK EN **PASSWORD**, INGRESAMOS LA CLAVE ANTERIOR E INGRESAMOS LA NUEVA CLAVE, HACEMOS CLICK EN ACEPTAR

Mantenimiento de usuarios

Datos | Buscar

Nuevo Grabar Cancelar Eliminar Password Reporte Salir

Código: DIANA

Nombre: DIANA

Dirección: AV. EL AIRE 345

Telefono: 123456789

Nivel: 3 CAJA

Primero Anterior Siguiente Ultimo

Seguridad

Usuario: DIANA

Clave Anterior: [masked]

Nueva Clave: [masked]

Aceptar Salir



6TO PASO: UNA VEZ MODIFICADO TODOS LOS DATOS HACEMOS CLICK EN GRABAR

The screenshot shows a window titled "Mantenimiento de usuarios" with a "Datos" tab selected. The "Grabar" button is highlighted in yellow and has a red arrow pointing to it. The form contains the following fields:

- Código: DIANA
- Nombre: DIANA
- Dirección: AV. EL AIRE 345
- Telefono: 123456789
- Nivel: 3 (dropdown menu) CAJA

Buttons at the top: Nuevo, Grabar, Cancelar, Eliminar, Password. Buttons at the bottom: Primero, Anterior, Siguiente, Ultimo. Buttons on the right: Reporte, Salir.

7MO PASO: ¿NOS MUESTRA UNA VENTANITA, DONDE NOS CONFIRMA QUE HEMOS MODIFICADO NUESTRO REGISTRO Y HACEMOS CLICK EN ACEPTAR Y LISTO!!!!

The screenshot shows the same window as above, but with a "Mensaje" dialog box overlaid. The dialog box contains an information icon and the text "Registro Modificado." with an "Aceptar" button. The "Modificar" button in the main window is now highlighted in yellow. A red arrow points from the text above to the "Mensaje" dialog box.

Buttons at the top: Nuevo, Modificar, Cancelar, Eliminar, Password. Buttons on the right: Reporte, Salir.

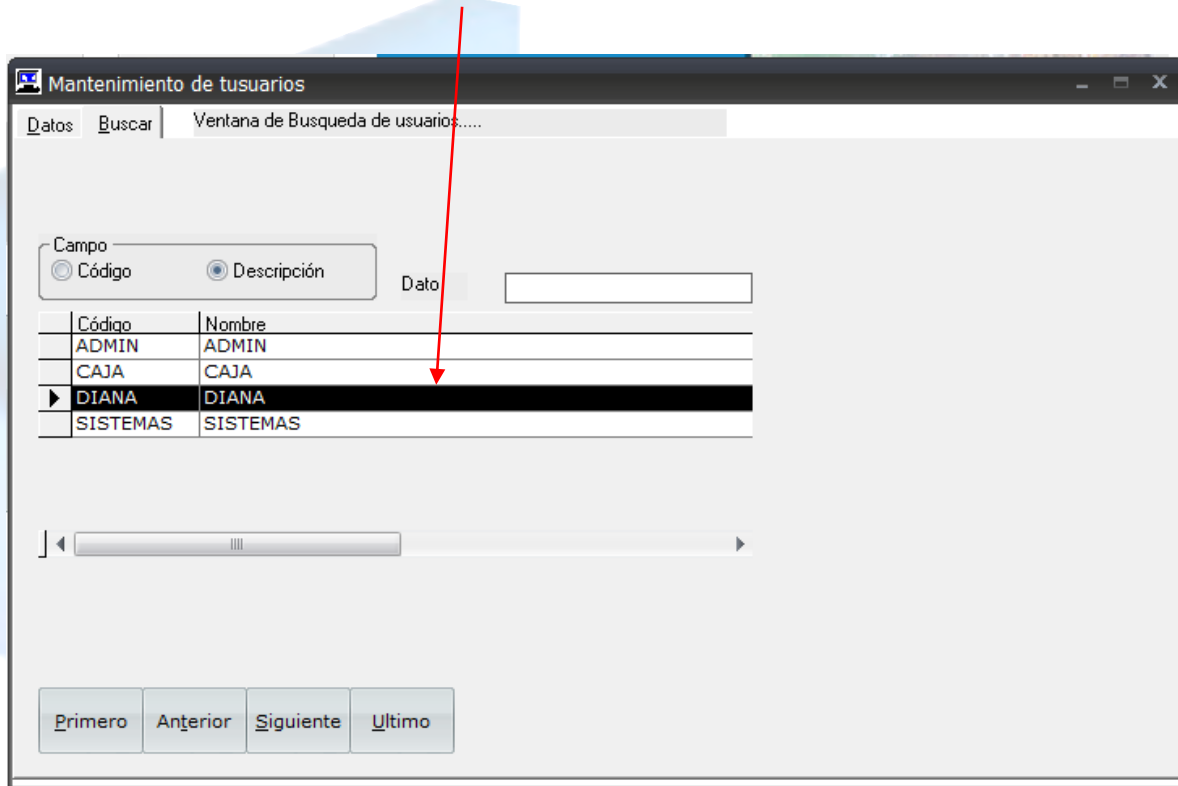
Buttons at the bottom: Primero, Anterior, Siguiente, Ultimo.



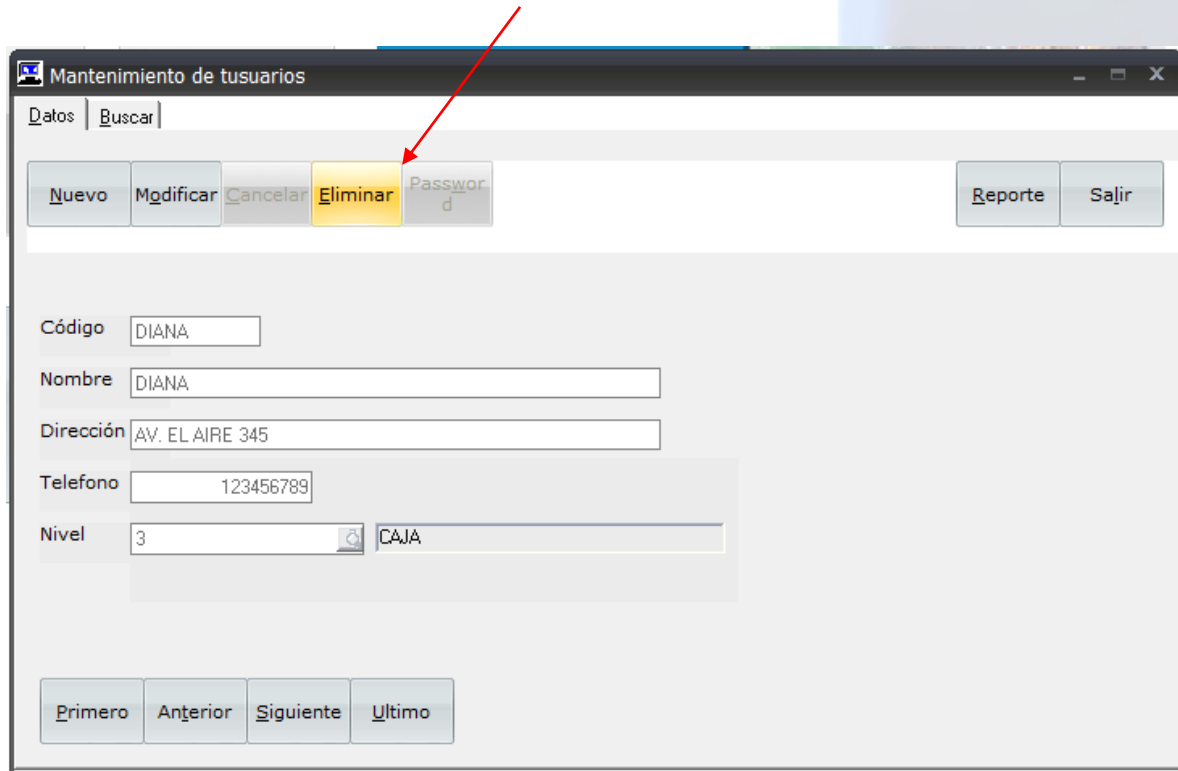
MANUAL DE ACCESO A USUARIOS

ELIMINAR

1ER PASO: UBICAMOS NUESTRO USUARIO Y HACEMOS DOBLE CLICK.

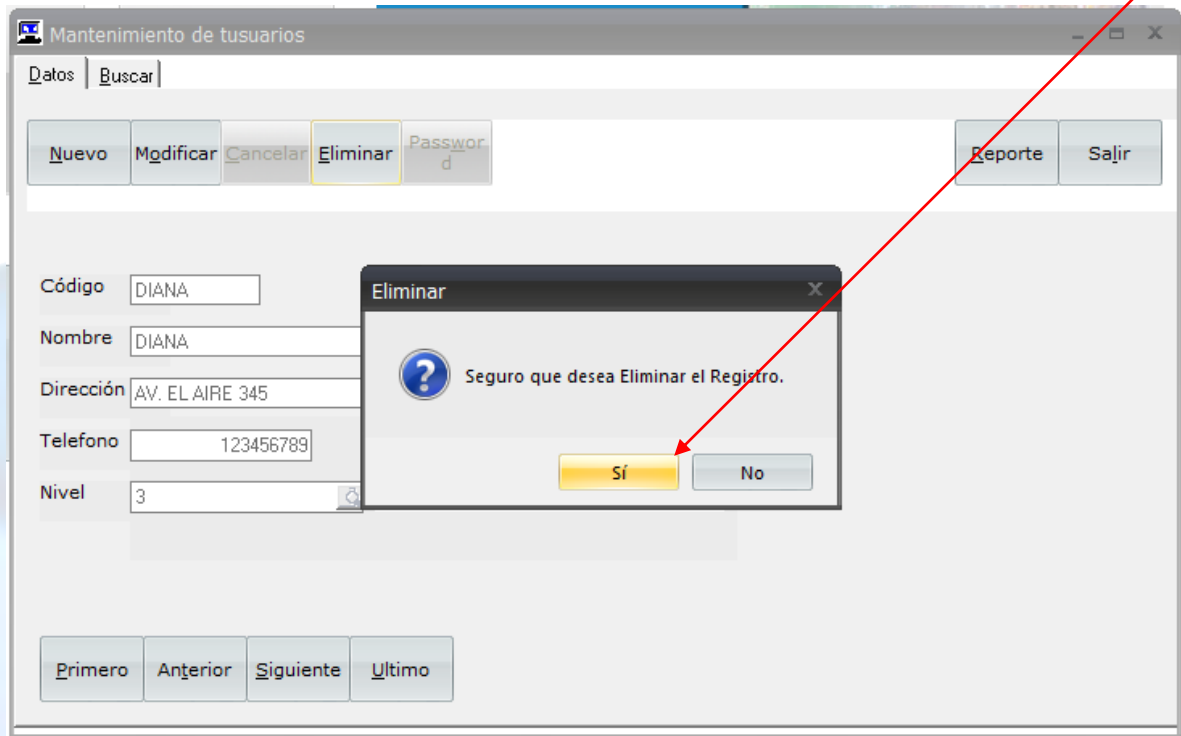


2DO PASO: HACEMOS CLICK EN ELIMINAR

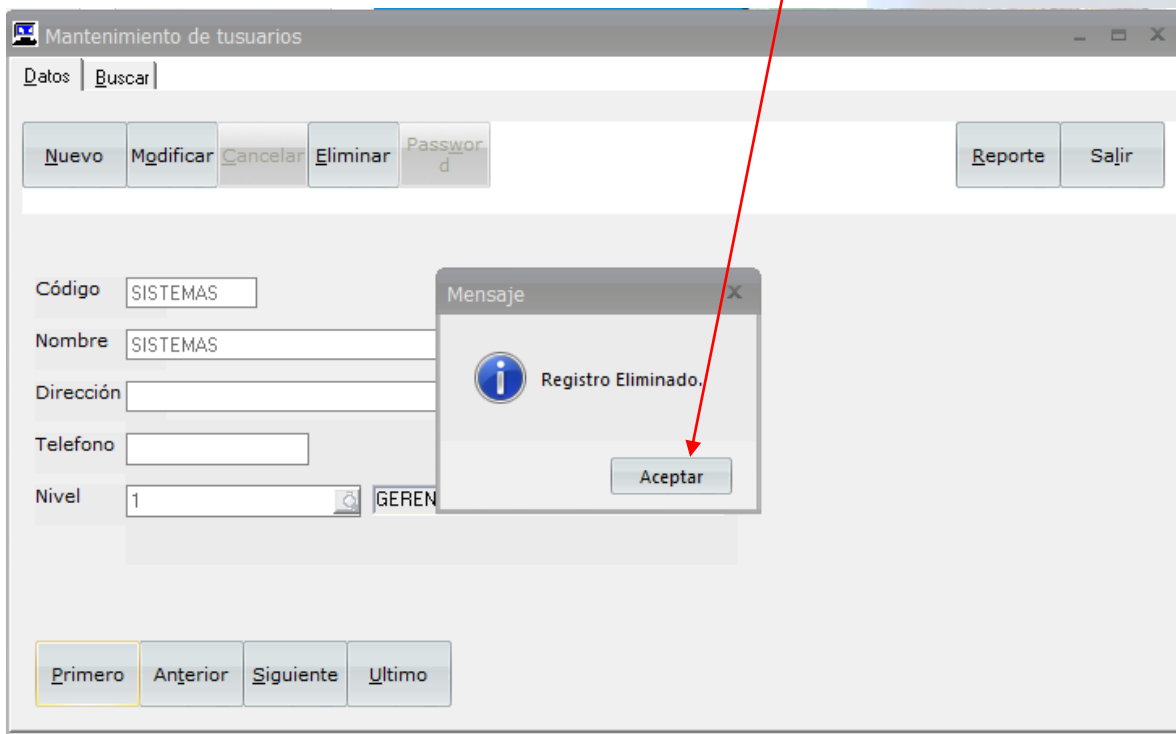




2DO PASO: NOS MUESTRA UNA VENTA DE CONFIRMACION Y DAMOS CLICK EN SI



3ER PASO: ¡NOS MUESTRA UN MENSAJE DE CONFIRMACION HACEMOS CLICK EN ACEPTAR Y LISTO!!!!!!





4TO PASO: VERIFICAMOS QUE NUESTRO USUARIO HA SIDO ELIMINADO.

Mantenimiento de usuarios

Datos | Buscar | Ventana de Búsqueda de usuarios....

Campo
 Código Descripción Dato

Código	Nombre
▶ ADMIN	ADMIN
CAJA	CAJA
SISTEMAS	SISTEMAS

Primero Anterior Siguiente Ultimo