



MANUAL DE CIERRES X - Z

CIERRE X:

1. LE DAMOS DOBLE CLIC EN EL ICONO DEL SISTEMA DATAREST
2. ESCOGEMOS EL USUARIO CORRESPONDIENTE EN ESTE CASO ES CAJA
3. PONEMOS SU CONTRASEÑA CORRESPONDIENTE



4. IR A CIERRE X

5. ESCOGER LA OPCION DE IMPRESORA

6. PONER ACEPTAR Y SE VA IMPRIMIR EL CIERRE X EN AL IMPRESORA

NOTA: SI SON DOS USUARIOS EJEMPLO: TURNO1 – TURNO2

EL TURNO1 SOLO HACE EL CIERRE X AL TERMINAR SU TURNO

EL TURNO2 HACE EL CIERRE X –Z AL TERMINAR SU TURNO (EL Z SOLO SE HACE CUANDO YA NO VAN A VENDER O VAN ACERRAR LA CAJA)

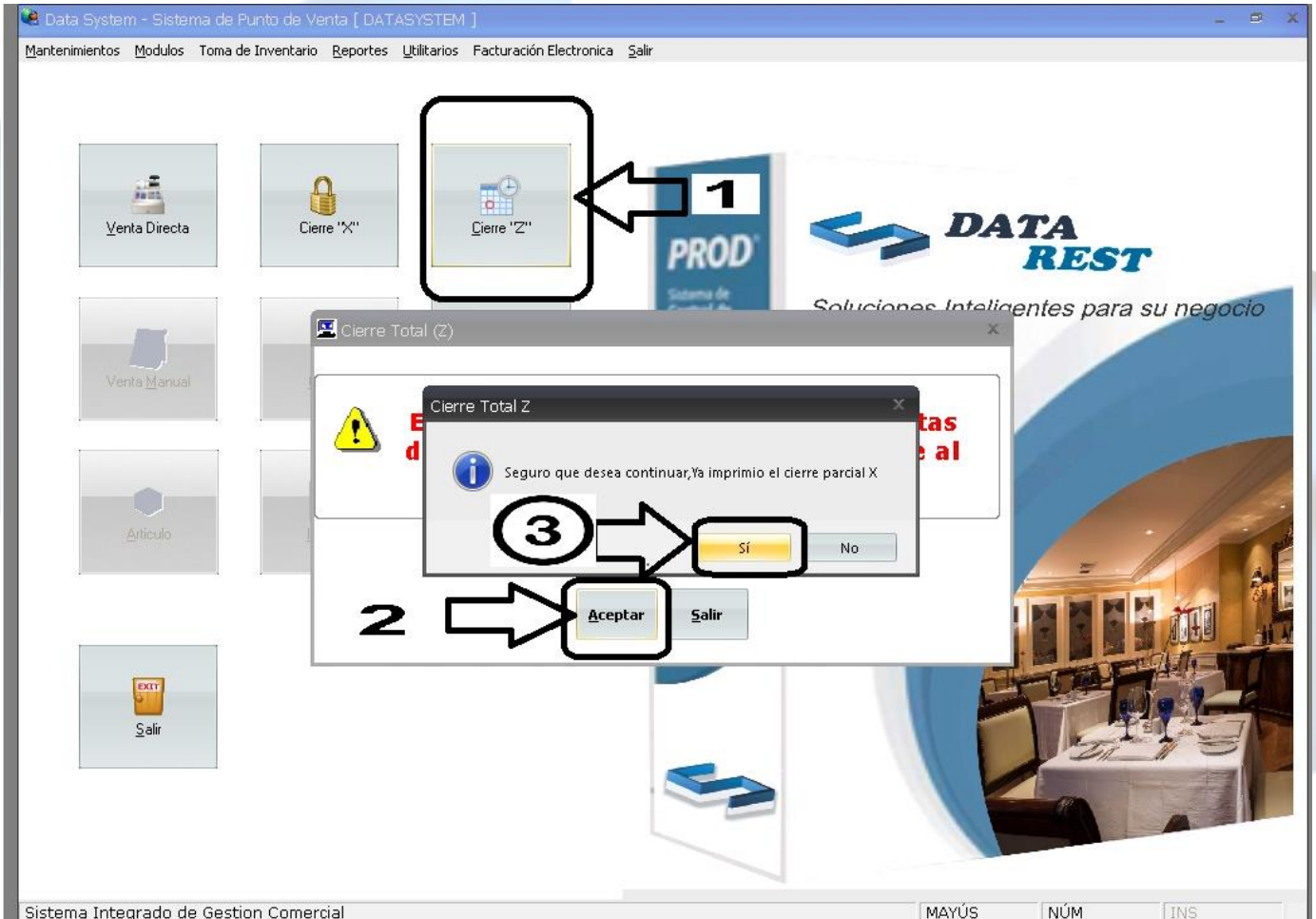
NOTA: SIEMPRE SE HACE PRIMERO EL CIERRE X Y DESPUES EL Z PORQUE SI HACEN EL Z PRIMERO SE VA BORRAR LAS VENTAS DE ESE DIA

The screenshot shows the 'Data System - Sistema de Punto de Venta [DATASYSTEM]' window. The menu bar includes: Mantenimientos, Modulos, Toma de Inventario, Reportes, Utilitarios, Facturación Electronica, and Salir. The main interface has several buttons: Venta Directa, Cierre 'X', Cierre 'Z', Venta Manual, Config, Ingreso, Artículo, and Salir. A 'Cierre Parcial (X)' dialog box is open, showing 'Datos Generales' with 'Caja: CAJA' and 'Operador: CAJA'. Under 'Imprimir por', 'Impresora' is selected. The 'Aceptar' button is highlighted. Numbered callouts: 1 points to the 'Cierre X' button, 2 points to the 'Impresora' radio button, and 3 points to the 'Aceptar' button. The background features the 'DATA REST' logo and a photo of a restaurant interior.



CIERRE Z

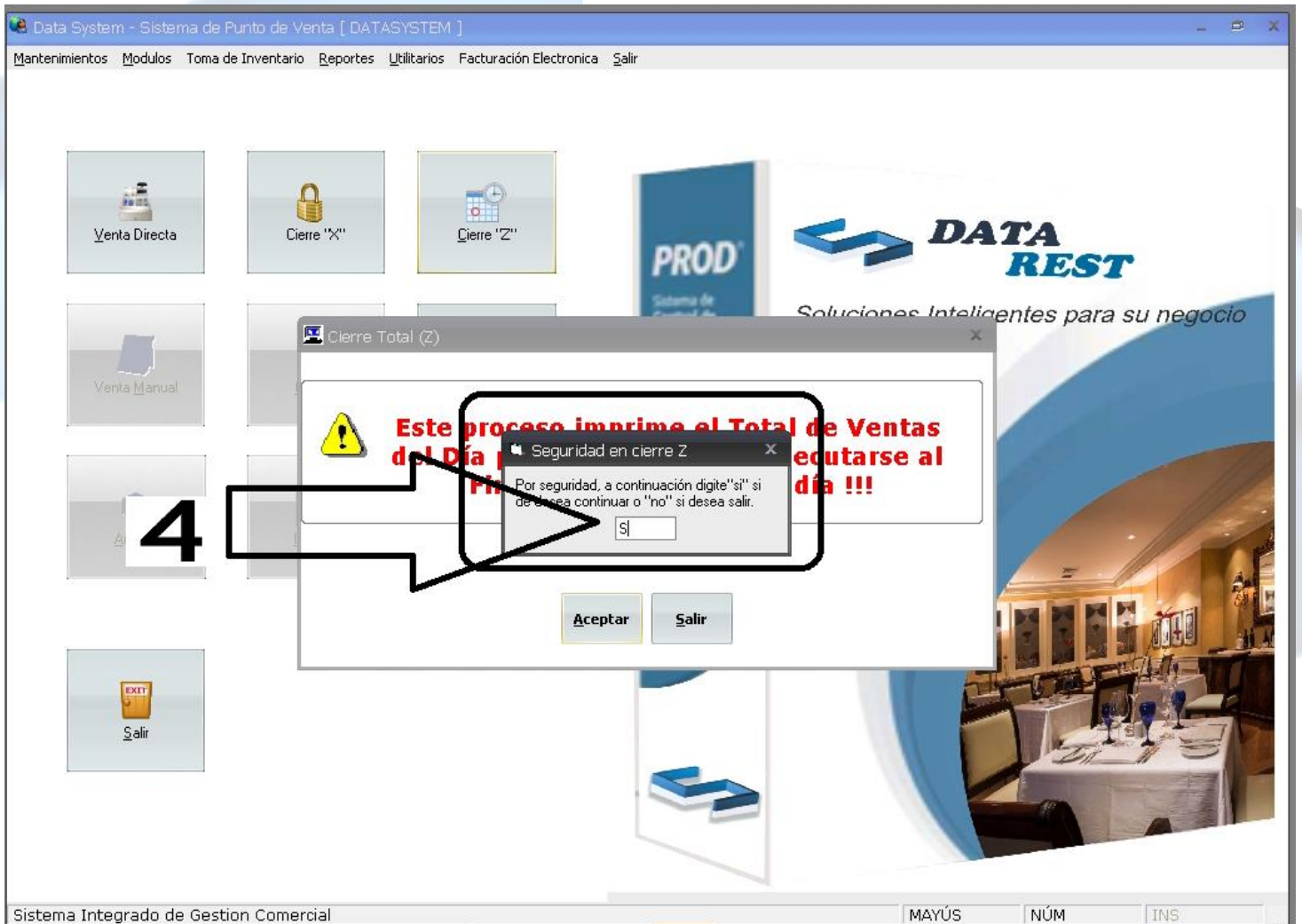
1. IR AL CIERRE Z
2. PONER ACEPTAR
3. PONER SI





4. ESCRIBIR SI Y SE VA PROCEDER A IMPRIMIR EL CIERRE Z EN LA IMPRESORA

NOTA: LA GENERACION DE CIERRE Z ES DIARIO DE FORMA OBLIGATORIA





5. ESPERAR QUE CARGUE O TERMINE EL PROCESO

Data System - Sistema de Punto de Venta [DATASYSTEM]

Mantenimientos Modulos Toma de Inventario Reportes Utilitarios Facturación Electronica Salir

Cierre Total (Z)

Este proceso imprime el Total de Ventas del Día por Caja. Sólo debe ejecutarse al Finalizar las Ventas del día !!!

Aceptar **Salir**

Sistema Integrado de Gestion Comercial MAYÚS NÚM INS



6. UNA VEZ TERMINADO EL PROCESO PONER ACEPTAR Y ESO ES TODO

